

В интерьере много авторских вещей, разработанных командой **BELLARDO**. В гостиной это камин и отделяющая кухню раздвижная перегородка, изготовленные российской фабрикой «**Квинтон**». Но главное — это ставни из латуни с ажурным геометрическим рисунком. Диван, **Polliform**. Кресло, **Ralph Lauren Home**. Журнальный и придиванный столики, **Baker**. Пуф, **Walter Knoll**. Ковер из шерсти и шелка ручной работы, **DOVLET HOUSE**.

текст: Анна Новик
фото: Сергей Красюк стилист: Настасья Корбут

СТРОГАЯ КРАСОТА

Дизайн-бюро **BELLARDO** во главе с Анной Сахаровой оформило квартиру для семьи с двумя сыновьями, создав комфортный, уютный и при этом строгий интерьер для жизни в стиле торжественной неоклассики



Автор проекта дизайнер **АННА САХАРОВА**

В центре столицы расположился новый жилой комплекс от VESPER—14-этажный клубный дом Brodsky с белоснежными фасадами и вытянутыми арками. Своим архитектурным обликом он определённо выделяется среди прочей застройки Саввинской набережной, а выгодное расположение здания позволяет любоваться из окон его квартир панорамными видами на набережные Москвы-реки, Воробьёвы горы и Новодевичий парк. Именно в этом доме находится квартира, которую приобрели заказчики—семейная пара с двумя детьми. В дизайн-бюро BELLARDO владельцы изначально обратились за услугой по наполнению готового жилого пространства мебелью и предметами декора, так как квартиры



Дизайн гостиной был сильно изменён: стены обшили панелями с филёнками, установили камин. Декоративные панели

над камином повторяют геометрический рисунок ставен. Тумба под ТВ, JNL. Торшер и лампа на камине, Italamp

«Оконные ставни стали очень сложным инженерным сооружением, которое доставило немало хлопот и нам, и изготовителям. Была проделана огромная техническая работа— ставни должны быть не только эстетически красивыми, но также удобными в использовании и безопасными. Результат оправдал все сложности!»—говорит Анна Сахарова. Консоль, **JNL**. На консоли—лампы **Sicis**

в данном ЖК предлагаются уже с отделкой, с оборудованными кухнями и ванными комнатами. Однако в процессе работы над объектом желания заказчиков изменились—они захотели кардинально сменить обстановку и атмосферу пространства. Анна Сахарова и её команда разработали на основе готового интерьера от застройщика абсолютно новый дизайн квартиры: минималистский интерьер в светлых тонах был трансформирован в сдержанно—торжественную неоклассику, которую дополнили ориентальными мотивами, современным декором и элементами ар—деко. «Жизнь здесь предполагает определённый социум, окружение,—размышляет автор проекта.—В таких домах проживают люди уважаемые и состоявшиеся. Это определённая система координат, которой нужно соответствовать, в том числе и в оформлении квартиры. Если говорить об интерьере в целом, то он достаточно эклектичен и представляет собой смешение стилей. Так, наряду с неоклассическими формами мы использовали ориентальные мотивы и элементы ар—деко. Заказчики любят уют, но консерваторами их назвать сложно, поэтому в проекте много современных элементов, дизайнерских вещей и предметов искусства». Планировку квартиры практически не меняли, лишь немного подвинули некоторые перегородки, создав дополнительные места



Обеденная группа на шесть персон расположена в гостиной между кухней и диванной зоной. Обеденный стол Weekman в стиле ар-деко от американского производителя **Baker** изготовлен из дерева

грецкого ореха и покрыт специальным составом, защищающим поверхность от повреждений. Стулья, **Giorgetti**. Люстра **Osman**, **Tooy**. Раздвижная перегородка, компания «КВИНТОН»



Светлая кухонная мебель с островом и встроенной техникой, а также напольное покрытие в квартире остались от первоначального

интерьера, предложенного застройщиком. Полубарные стулья, **Baxter**. Бра между окнами и люстра над островом, **Lasvit**. Техника, **Miele**

Стены кабинета, как и в гостиной, защищены тёмными панелями. Диван и кресло, **Etro**. Журнальный стол, **Minotti**. Письменный стол, **Visionnaire**. Рабочее кресло, **Mascheroni**. Встроенная мебель, компания «Квинтон»



В комнате младшего сына разместили сразу два стола: за тем, который повыше, мальчик занимается уроками, а за другим,

который пониже, — играми и творчеством. Предусмотрено также много систем хранения, они всегда нужны детям

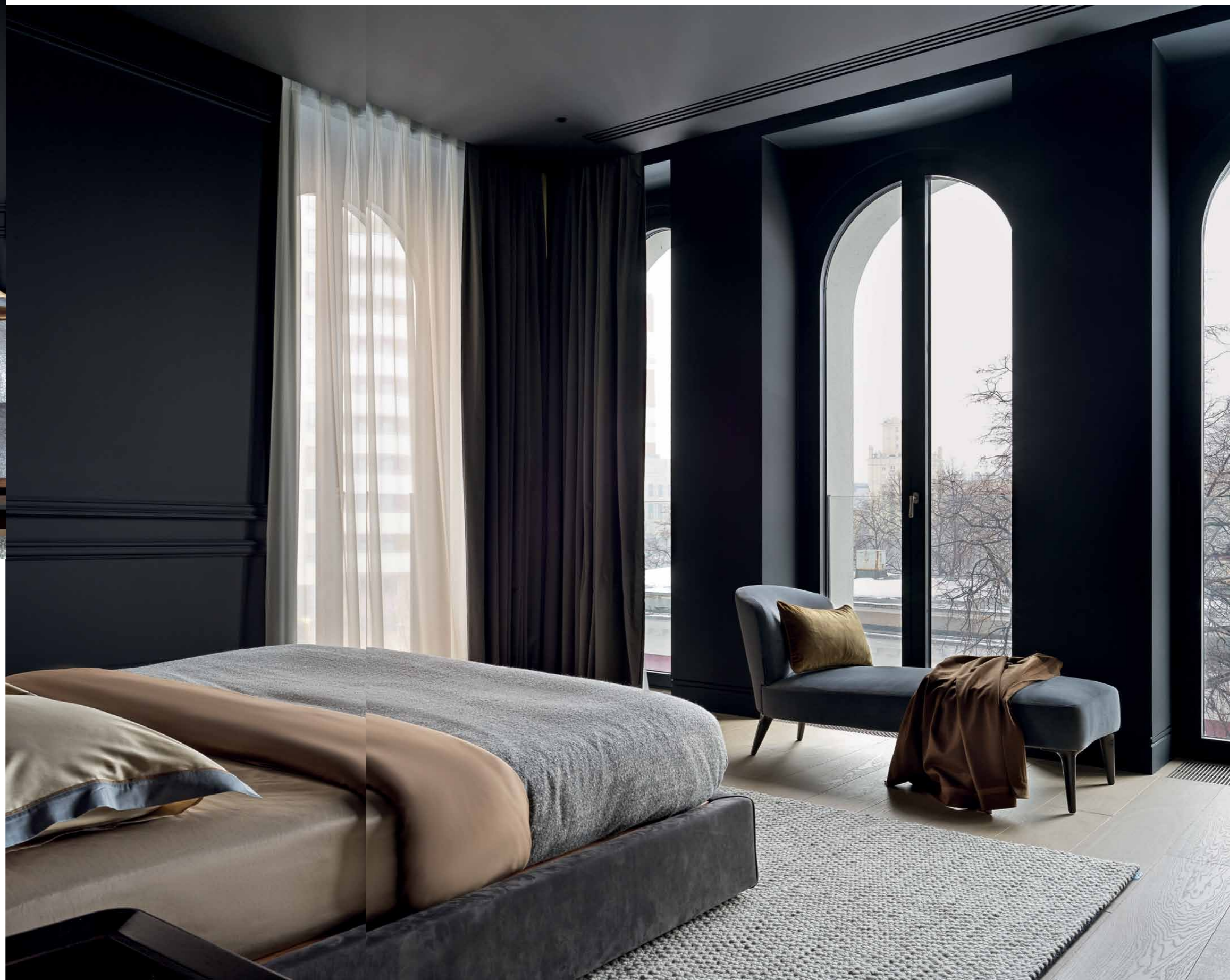


Общая стилистика интерьера нашла своё отражение и в комнате старшего сына — сдержанная цветовая гамма, приглушённые тона, акценты из металла. «Отдельное внимание хочется уделить коврам — мы выбрали коллекцию ручной работы Shine от **DOVLET HOUSE** — они завершили стилистическую картину пространства, добавили ему эстетики и комфорта». Кровать, **Poltrona Frau**. Тумбы, **B&B Italia**. Настольные лампы, **Flos**



для хранения. Специалисты бюро постарались максимально удобно организовать жилое пространство для всех членов семьи: у родителей и каждого из детей появились отдельные спальни с собственным санузлом и вместительными системами для хранения. Центральную и самую большую часть квартиры занимает зона дневного пребывания — гостиная с обеденной группой и кухня. Сквозь высокие арочные окна можно любоваться красивыми видами города, а интенсивность дневного света регулируют резные металлические ставни. Латунные элементы в интерьере гостиной — ставни, портал камин, светильники, декор мебели и стен — особенно эффектно смотрятся на тёмном фоне. «Решения, применённые в этой квартире, скорее вне трендов. Тёмные интерьеры, оформленные с включением восточных мотивов, пока сложно назвать модными. Возможно, благодаря публикации этого проекта для широкой аудитории появится новое направление в интерьерном дизайне», — заканчивает свой рассказ Анна Сахарова. ▶

Деревянное с латунными вставками изголовье кровати — авторское решение дизайн-студии **BELLARDO**. Плотные портьеры с подкладкой из так называемой галстучной ткани при необходимости закрывают высокие панорамные окна в комнате отдыха родителей. Кровать, **Poliform**. Прикроватные тумбы, **Ceccotti Collezioni**. Настольные лампы, **Visual Comfort & Co**. Кушетка, **Minotti**. Банкетка у кровати, **Baker**

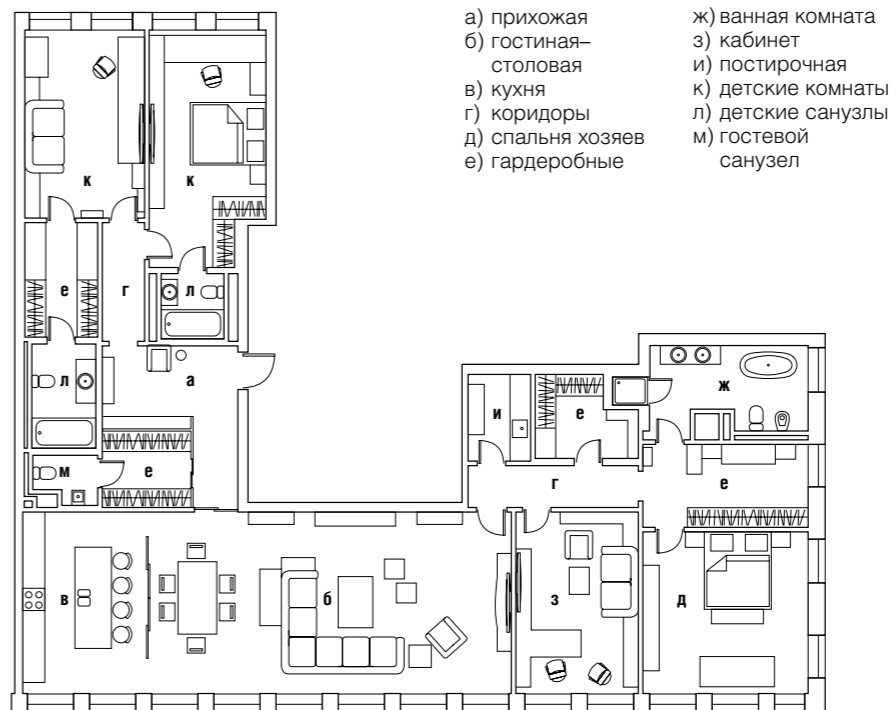




Раздвижные двери встроенного шкафа в прихожей разработаны командой **BELLARDO** по индивидуальному проекту. Они отделаны стеклом, прозрачная поверхность которого защищает серо-голубую алькантару — мягкий, бархатистый аналог натуральной замши. Кресло, столик, зеркало, **Baker**. Консоль, **Bellavista Collection**. Люстра, **Kundalini**. Декор на консоли, **Giorgetti**. Дверные ручки, **Soda Home Decor**



«Выбор стиливого решения — безусловно, ответ на определённый запрос заказчиков. Начало всему положила присланная нашими клиентами старинная фотография двери в Марракеше, которая им очень понравилась. Но грянула пандемия, и привезти этот предмет интерьера не представлялось возможным, поэтому мы предложили альтернативный вариант — изготовить её в России. В результате фабрика «**Квинтон**» изготовила по нашим эскизам стилизованную под оригинальный вариант дверь, которая идеально вписалась в дизайн прихожей», — рассказывает Анна Сахарова. Дверные ручки, **Soda Home Decor**



Автор проекта дизайнер **Анна Сахарова (дизайн-бюро BELLARDO, г. Москва)**
 Поставка отдельностоящей мебели компания **RizProject**
 Поставка светильников компания **Prometheus LD**

Общая площадь 250 м²